

Uusi jätelaki → mitä se tarkoittaa omakotiasukkaalle?

Lounais-Suomen Jätehuolto Oy
Anneli Sukari-Laivoranta, palveluneuvoja
13.3.2023



LOUNAIS-SUOMEN JÄTEHUOLTO

440 000 vakituista asukasta
ja **40 000** vapaa-ajanasuntoa

LSJH - Asukkaiden oma jäteyhtiö

- päätoimipaikat Turussa ja Salossa
- omistajina 18 kuntaa

Tehtävänä järjestää

- Asumisen jätehuoltopalvelut
- jäteneuvonta



Jätehuollon tavoitteet

1. Vähemmän jätettä

- jätteen synnyn ehkäisy
- kestävät hankinnat
- uudelleenkäyttö

2. Materiaalit hyötykäyttöön

- Aineena (kierrätys)
- Energiana (poltto)

3. Turvallisesti loppusijoitukseen

- Ainoastaan hyötykäyttöön kelpaamaton, palamaton jäte sijoitetaan turvallisesti loppusijoituspaikkaan



Jätekeskuksissa ja lajitteluasemilla
vastaanotetaan noin 30 eri jätelajia



LOUNAIS-SUOMEN
JÄTEHUOLTO



Jätteiden vastaanottopalvelut

Lisäksi toistasataa kierrätyspistettä sekä kiertäviä jätekeräyksiä autoilla ja laivalla.



Yhdyskuntajätehuolto

Yhdyskuntajätteestä **98,4 %** hyödynnetään joko materiaalina tai energiana.

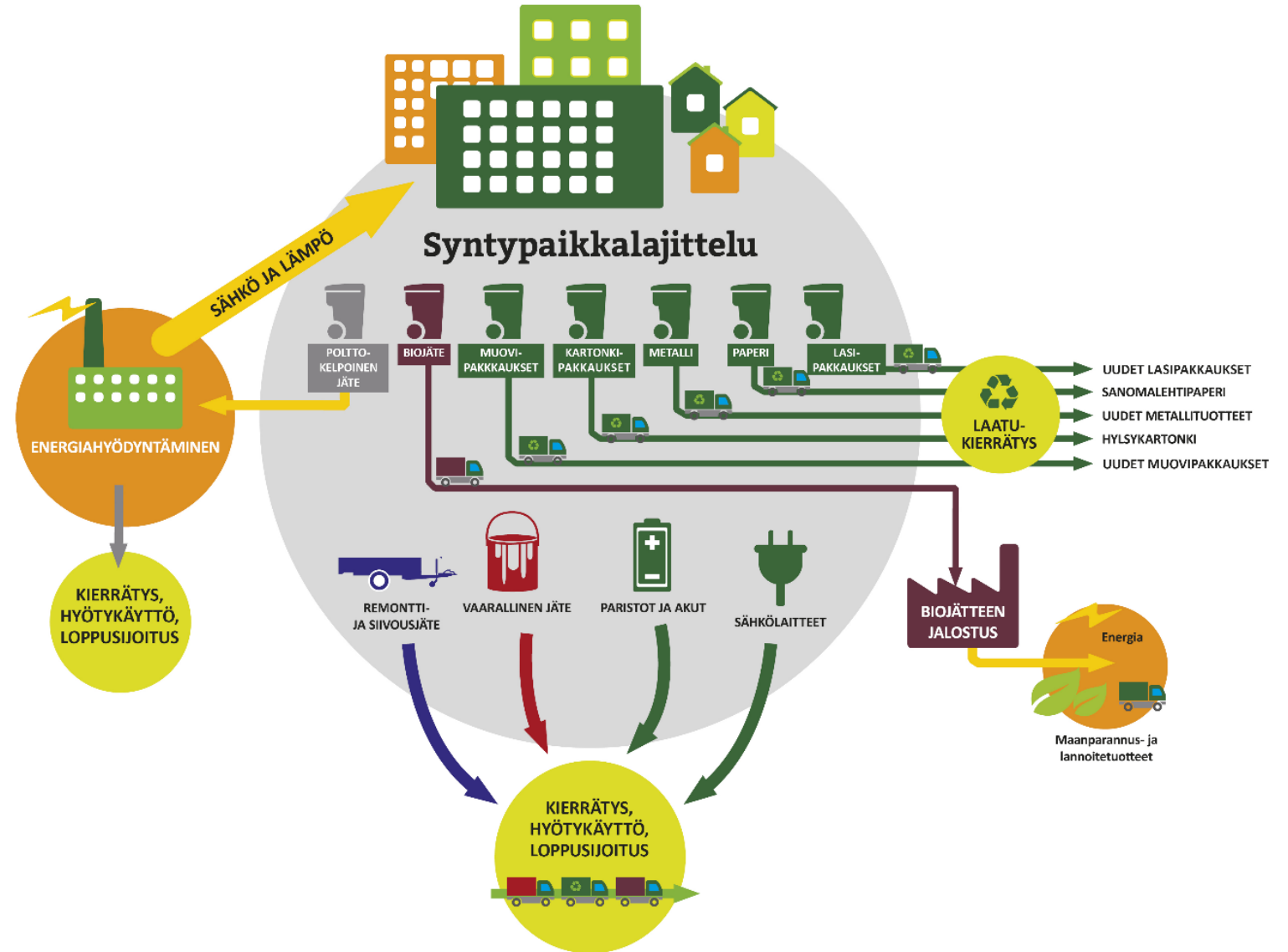


Vain **1,6 %** päättyy kaatopaikan penkkaan.

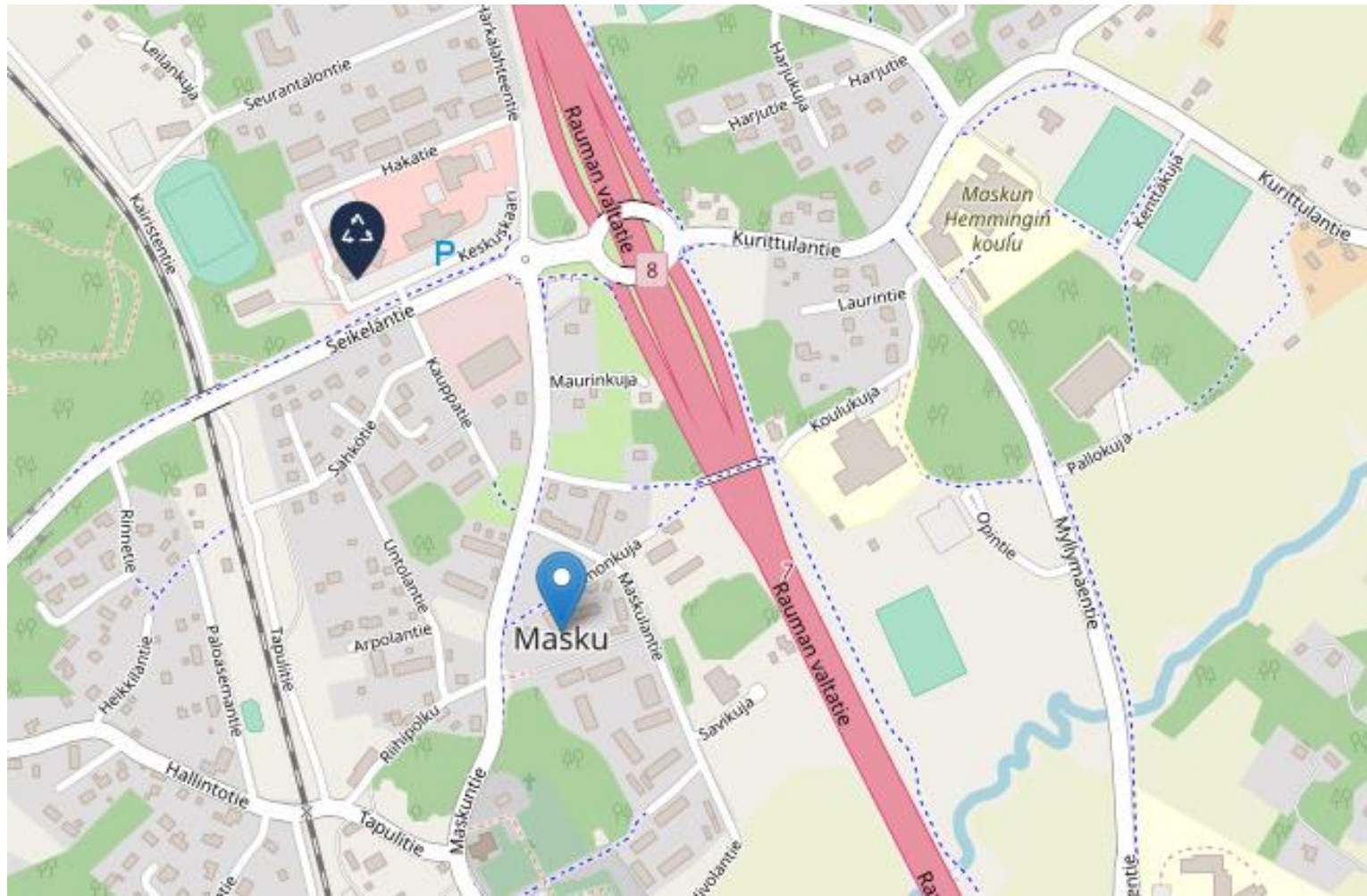
Syntypaikka **lajittelu** avainasemassa.



Kodin jätteet kiertävät



<https://kierratys.info/>



**... säästämme
luonnonvaroja
tuleville
sukupolville.**

Lounais-Suomen
Kuormaka



Jätelaki uudistui – mitä se tarkoittaa käytännössä?



Näin uusi jätelaki vaikuttaa asuinkiinteistöillä ja kierrätyspisteillä



ASUINKIINTEISTÖ TAAJAMASSA, JOSSA VÄHINTÄÄN 5 ASUNTOA

- polttokelpoinen jäte
- biojäte
- metalli
- lasipakkaukset
- kartonkipakkaukset
- muovipakkaukset
- paperi

Ilmoitus kompostoinnista
jätehuoltoviranomaiselle
1.1.2023 alkaen



KAIKKI ASUINKIINTEISTÖT (MYÖS OMAKOTITALOT) YLI 10 000 ASUKKAAN KAUPUNKITAAJAMISSA

- polttokelpoinen jäte
- biojäte (oma biojäteastia, biokimppa tai kompostori)

Muovinkeräys-
pisteet lisääntyvät
500 -> 1000



ASUINKIINTEISTÖJEN KÄYTÖSSÄ RINGIN EKOPISTEET JA LSJH:N TÄYDENTÄVÄT KIERRÄTYSPISTEET

- metalli
- lasipakkaukset
- kartonkipakkaukset
- muovipakkaukset
- paperi

Ringi-ekopisteet
vähenevät
1850 -> 1000



POISTOTEKSTIILIN KERÄYSVELVOITE ASTUU VOIMAAN VUONNA 2023

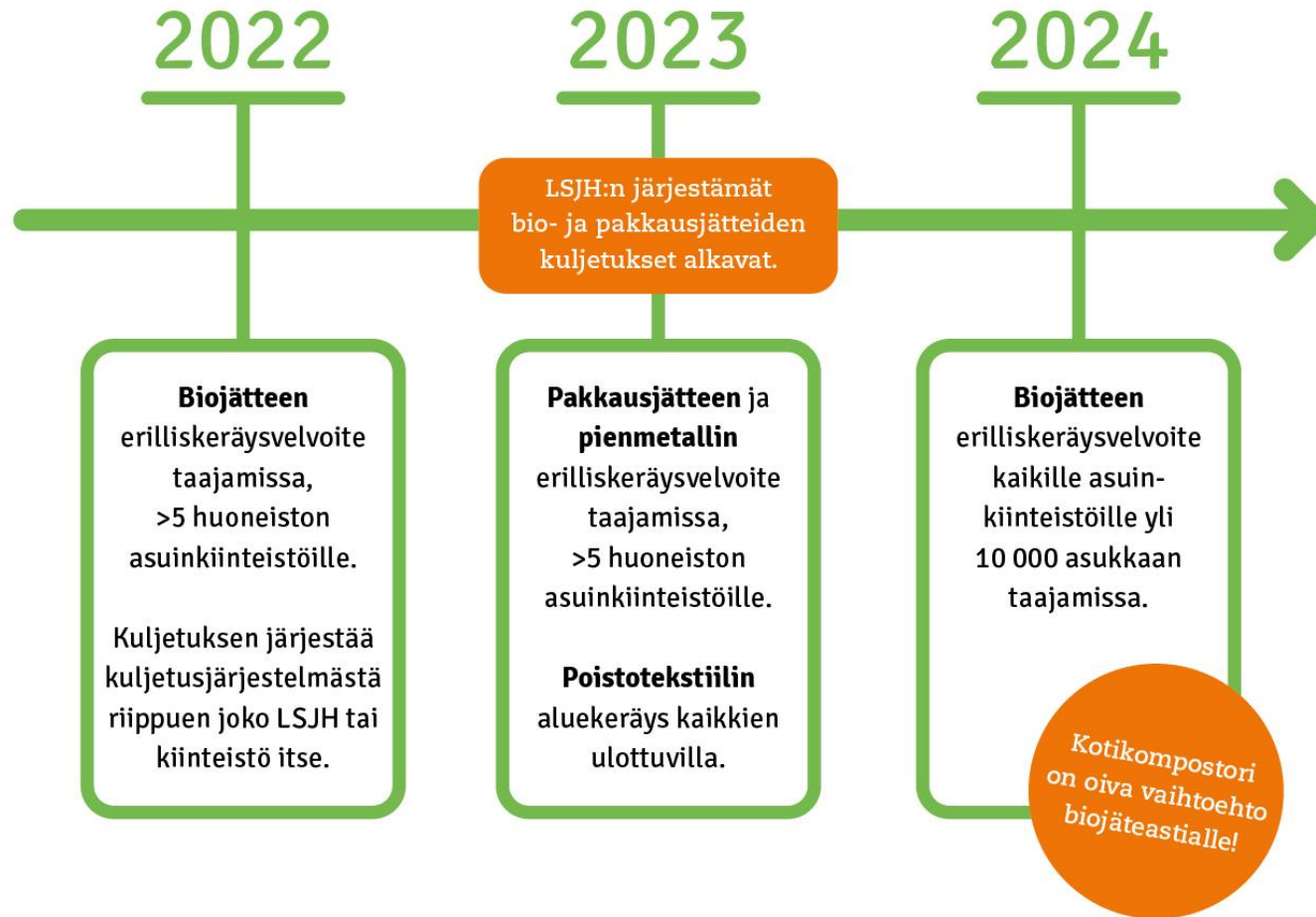
Poistotekstiilin vastaanottopalvelut monipuolistuvat myös LSJH:n alueella.



LOUNAIS-SUOMEN
JÄTEHUOLTO

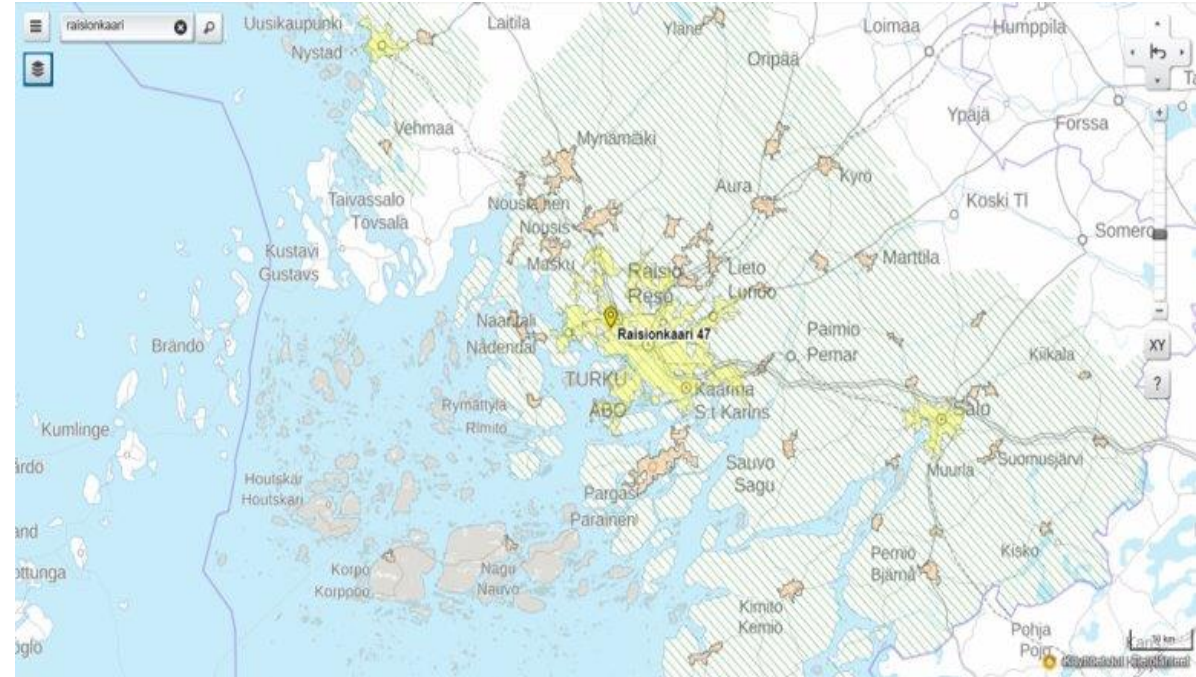
Jätelaki uudistui

– mitä se tarkoittaa käytännössä?



Pitääkö minulla olla biojätteelle oma keräysastia?

- Muutos koskee biojätteen keräystä 10 000 asukaan taajama-alueella 19.7.2024 alkaen.
- Karttapalvelu
 - Kirjoita osoite, katso koskeeko keräysvelvoite sinua.
 - Perustuu kaupungin kaavoituksessa olevaan taajama-alue-rajaukseen.



→ → Tämä hieno palvelu on tulossa käyttöön ennen kuin biojätteen keräysvelvoite tulee omakotiasukkaille.



Vaihtoehdot (oma tai kimppu)

- **Kompostori**

→ Saa multaa ja voi harventaa pk:n tyhjennysväliä jopa 12 viikkoon.

→ Tarvitaan tila, kuivike ja välineet



- **Biojäteastia**

- Tyhjennettävä biojäteastia 140 tai 240 litrainen tyhjennysväli → vähintään joka toinen viikko (polttokelpoisen jätteastian kaveriksi)



Biojäte

Mitä biojätteelle tapahtuu kierrätyksen jälkeen?

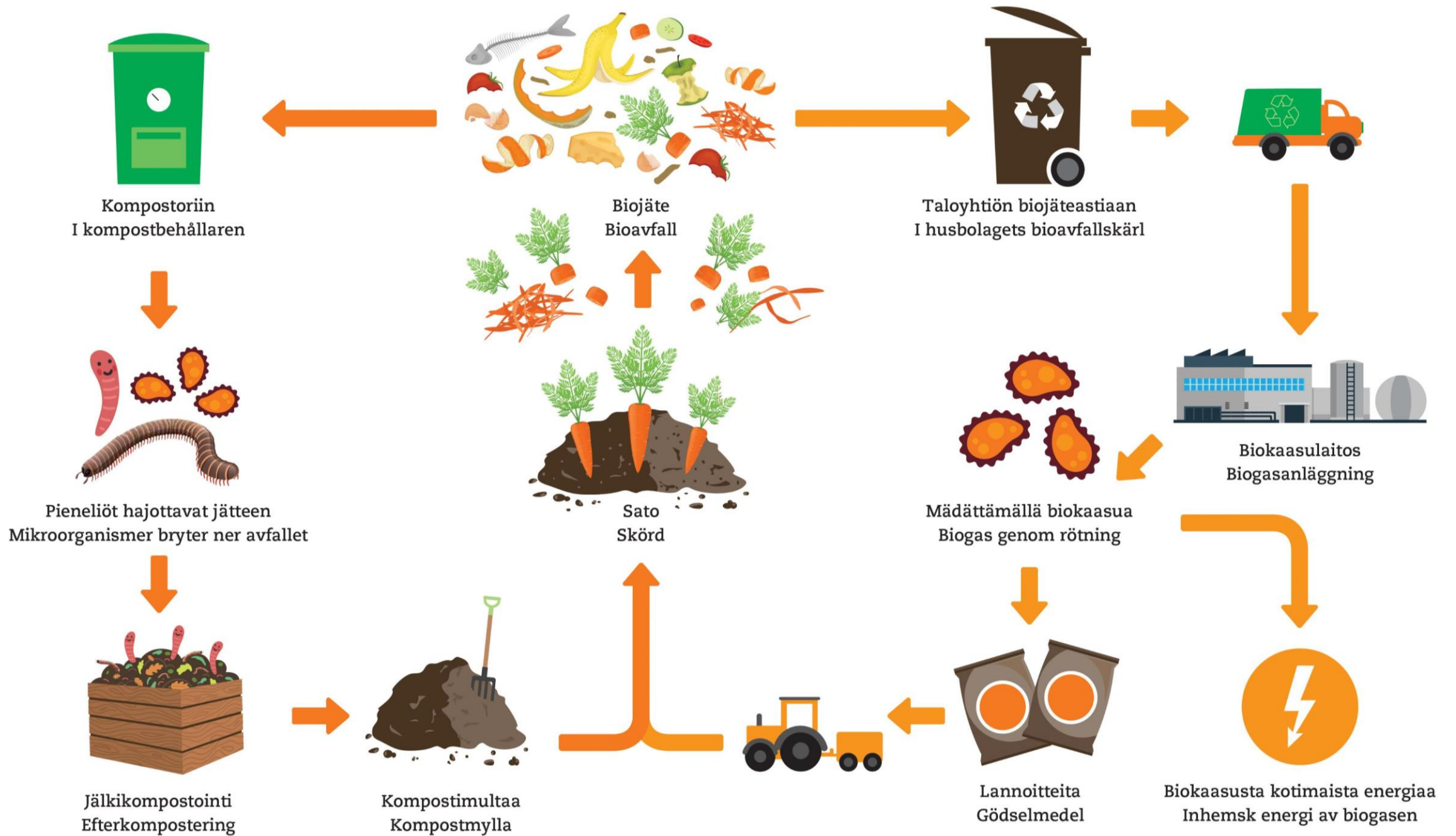


Kompostoimalla multa (Ympäristöteko!)



Mädättämällä biokaasua ja lannoitteita







Kompostointi kannattaa

- **Ravinteet** palautuvat takaisin luontoon.
- Saat **multaa** ja maanparannusainetta puutarhan kasveille.
- Liikenteen **päästöt vähenevät**, kun jätettä ei tarvitse kuljettaa kauas.
- **Säästät rahaa**, kun kodin jäteastiaa ei tarvitse tyhjentää enää niin usein.
→ Polttokelpoisen jätteen astian tyhjennysväli voi olla jopa kaksitoista viikkoa, kun ruuantähteitä ei ole jätteen joukossa.

Kompostori voi olla myös useamman naapurin yhteinen. Tällöin kompostorille kannattaa sopia vastuuhenkilö ja jakaa hoitovastuut selkeästi.

Miten valita itselleen sopiva kompostori?

- Biojätteen kompostointiin tarkoitettu kompostorissa tulee olla seinät, kansi ja pohja, jotka estävät rottien ja muiden **haittaeläinten** pääsyn kompostoriin. Jos kompostoria käytetään ympäri vuoden, on sen toimiakseen oltava **lämpöeristetty**.
- Pelkästään puutarhajätteen kompostointiin käy kasa, auma tai **kehikko**.
- Muista myös **sekoitussauva** ja **astia kuiviketta varten**.



Mitä kompostoriin voi laittaa?

- **Ruokajäte**, pilaantuneet ja homeiset elintarvikkeet
- Kasvisten ja hedelmien kuoret
- Munankuoret, hyvin murskattuna!
- Kalojen perkuujätteet
- Kahvin- ja teenporot suodatinpusseineen
- Talouspaperit ja lautasliinat
- **Puutarhan kasvijätteet**
- **Käymäläjätteet**, edellyttäen, ettei kompostoinnista aiheudu haittaa viihtyvyydelle, terveydelle tai ympäristölle



Kompostointi- ilmoitus

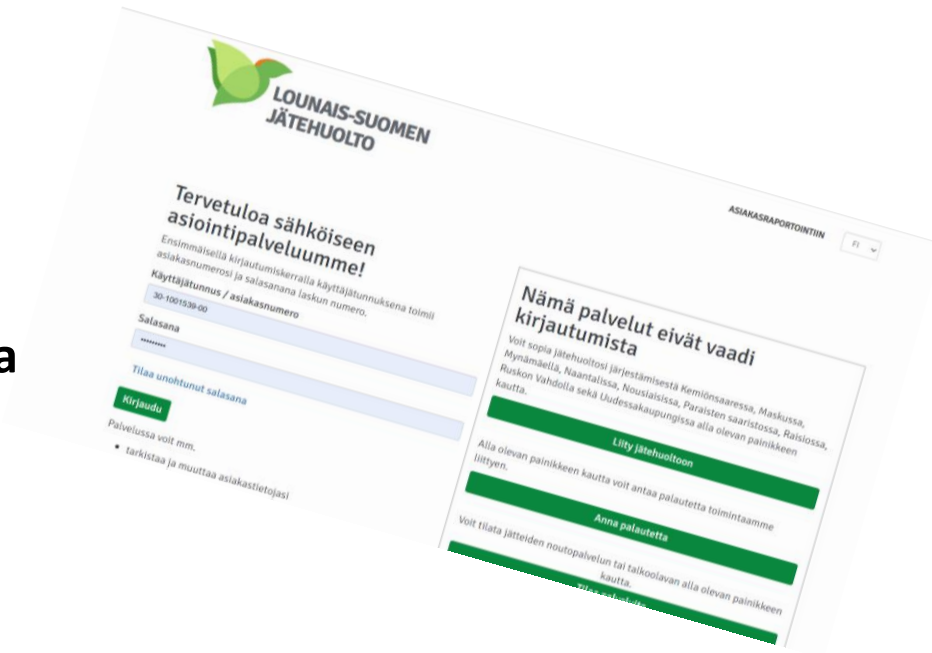


- 1.1.2023 alkaen jätehuoltoviranomaisella velvoite ylläpitää kompostointirekisteriä.
- Kiinteistöjen, joissa biojäte kompostoidaan, tulee tehdä kompostointi-ilmoitus.
- Biojätteen erilliskeräysvelvoitteen laajentuessa tieto kompostoinnista on tärkeä, jotta tiedetään, tarvitaanko kiinteistölle biojäteastia.
- Kun aloittaa kompostoinnin, sinulla on **kaksi kuukautta** aikaa tehdä kompostointi-ilmoitus
- Ilmoituksen voi tehdä sähköisesti LSJH:n sähköisen asioinnin kautta TAI tulostettavalla lomakkeella lautakunnan sivuilta



Sähköinen asiointi

- Kirjaudu sisään asiakasnumerollasi ja laskun numerolla (löytyy laskulta, nämä saa myös nopeasti asiakaspalvelun chatin kautta)
- Tarkista ja pyydä muutosta LSJH:n tyhjennyksessä oleviin jäteastioiden tyhjennyksiin





Monilokero keräys

1.10.2023 alkaen



- ✓ Vapaaehtoinen monilokerokeräys LSJH toimialueelle
 - ✓ Tällä hetkellä noin 4 200 kiinteistöä palvelun piirissä (Turun ja Uudenkaupungin seutu)
 - ✓ Alkuvuodesta 2023 asiakkailta kysytään halukkuutta jatkaa palvelua LSJH:n monilokerokeräyksenä, jossa kerätään ainoastaan pakkausjätteitä
 - ✓ Uudet asiakkaat voivat liittyä keräykseen jos ne sijaitsevat reitin varrella

Rinki verkosto

- Tällä hetkellä LSJH:n alueella 172 Rinki-pistettä
- Vuoden 2023 aikana Rinki on poistamassa LSJH:n alueelta noin 10 pistettä ja vuonna 2024 poistunee lisää
- Osa poistuvista pisteistä jatkaa LSJH:n täydentävinä kierrätyspisteinä
- Vuoden 2023 aikana Rinki lisää muovinkeräyksen enintään 60 LSJH:n alueen pisteelle



LSJH täydentävät kierrätyspisteet

- LSJH:n kierrätyspisteverkostolle tehdään vuosien 2023 – 2024 aikana paljon muutoksia.
- 2024 aikana mantereiden kierrätyspisteiden vanhat uudistettavat astiat korvataan uusilla ja muovi- ja kartonkipakkausten keräys aloitetaan
- 2023-2024 aikana saariston muovi- ja kartonkipakkausten keräys joka toteutetaan puristimilla



A large, faint, stylized leaf graphic in a light green color is positioned on the left side of the slide, overlapping the text. The leaf has a central vein and several smaller veins branching off, creating a complex, organic shape.

Tekstiilin erilliskeräys

1.1.2023 alkaen

- Kuntien velvollisuus järjestää **kuluttajien tekstiilijätteen** (=poistotekstiilin) erilliskeräys
- **Kiinteä keräyspiste** jokaiseen omistajakuntaan vuoden **2023 aikana.**



Poistotekstiili

Käyttökelvottomat ja kuivat vaatteet sekä kodintekstiilit, kuten

- takit, housut, hameet ja paidat
- lakanat, pyyhkeet ja pöytäliinat



Poistotekstiilin vastaanottopisteet

LSJH:n lajitteluasemat (11)

Topinojan jätekeskus - 20380 TURKU
Korvenmäen jätekeskus - 24100 SALO
Isosuon jätekeskus - 21220 RAISIO
Rauhalan jätekeskus - 21600 PARAINEN
Paimion lajitteluasema - 21530 PAIMIO

Auranmaan lajitteluasema - 21380 AURA (Tarvasjoki)
Houtskarın lajitteluasema - 21760 HOUTSKARI
Kemiönsaaren lajitteluasema - 25870 DRAGSFJÄRD
Korppoon lajitteluasema - 21710 KORPPOO
Perniön lajitteluasema - 25500 PERNIÖ
Yläneen lajitteluasema - 21900 PÖYTYÄ
Uudenkaupungin lajitteluasema - 23500 Uusikaupunki

Muut LSJH:n ylläpitämät vastaanottopisteet (5 + 2)

Hiidenkadun poistotekstiilihalli - 20360 Turku
Työpisteen myymälä - 20200 Turku
Vartti Ry - 21530 Paimio
Akseli Kiinteistöpalvelut Oy - 20610 Turku

Siira - pyörillä liikkuva lajitteluasema
Pop up -lajitteluasema

Yhteistyökumppanien vastaanottopisteet (17) (keräys sisätiloissa)

Auran Aarteet - 21380 Aura
Kirppiscenter Länsikeskus - 20320 Turku
Kirppiscenter Manhattan - 20250 Turku
Lähimmäinen Kirpputori - 2100 Turku
Länsiykkösen kirppis - 20320 Turku
Naantalin helluntaiseurakunnan Lähetytitori - 21100 Naantali
Naantalin seurakunnan kirppis - 21100 Naantali
Sokos Wiklund - 20100 Turku
Turun Ekotori Itäharju - 20520 Turku
Turun Ekotori Vätti - 20300 Turku
Vaateapu Karderoopi - 20810 Turku
Vadelmatarha Second Hand - 20320 Turku
Kierrätyskeskus Kisälli - 21421 Lieto
Uudenkaupungin Kierrätyskeskus - 23500 Uusikaupunki
IKEA Raisio - 21280 Raisio
Raision kaupunginkirjasto - 21200 Raisio



32 kpl + Siira ja Pop up

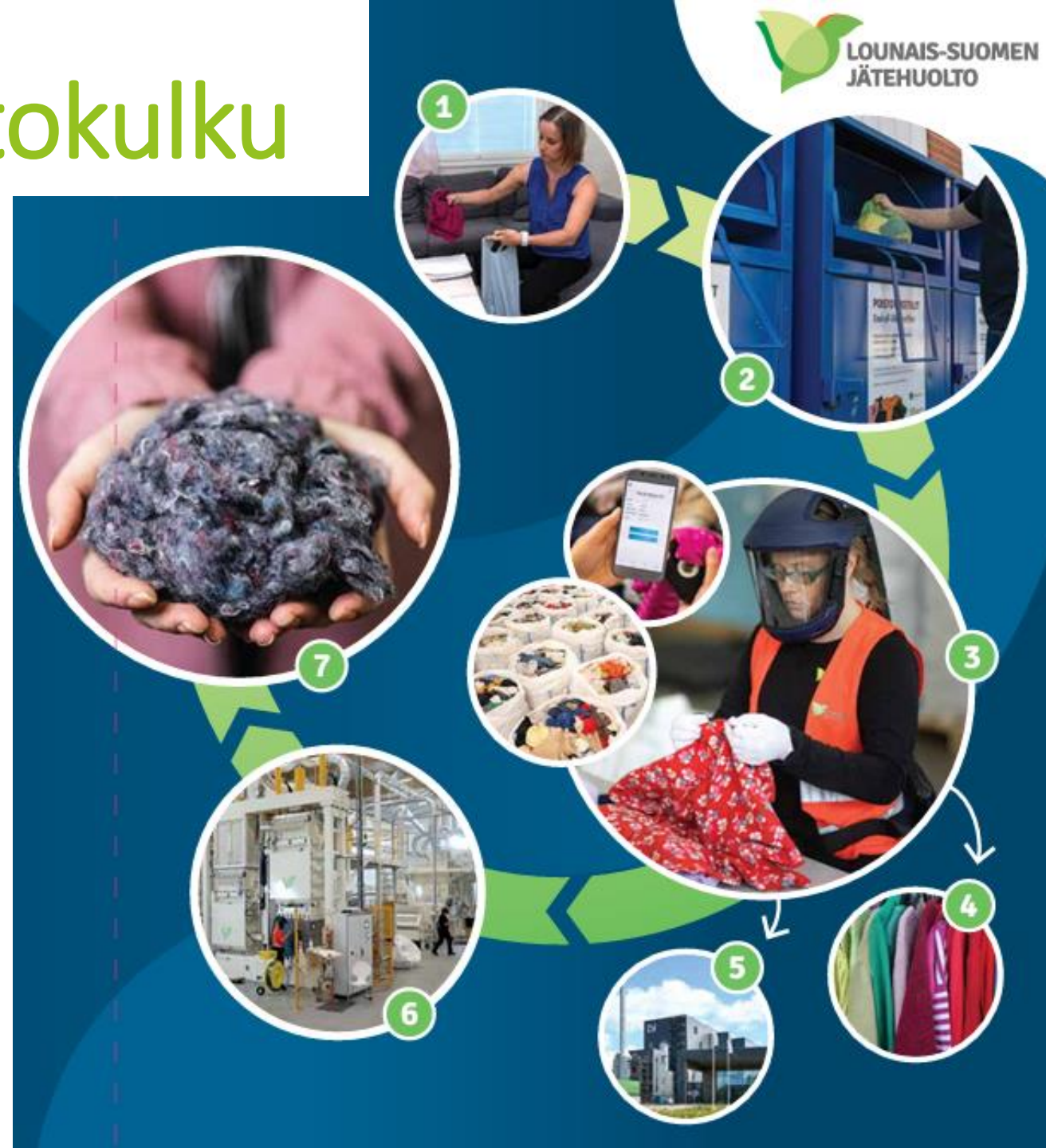


Poistotekstiilin kiertokulku

Mitä rikkinäiselle kankaalle ja muille poistotekstiileille tapahtuu?

Lajittelun jälkeen poistotekstiilit päätyvät

- Uudelleen käyttöön vaatteena
- Kierrätykseen
- Energiaksi



Poistotekstiilien jalostuslaitos Paimiossa



<https://youtu.be/xzIKpJIWZjQ>



Asiakaspalvelu



- LSJH neuvoo ja palvelee asukkaita monikanavaisesti puhelimitse, sähköpostitse, lsjh.fi –verkkopalvelussa (chatti ja botti), sosiaalisessa mediassa sekä erilaisten materiaalien ja mediatiedotteiden välityksellä
- Uutena tulossa Facebook –asiakaspalvelu (tulossa)
- **Sähköinen asiointi**
<https://raportointi.lsjh.fi/sahas.jsp>

Jätteiden ABC ja Tilaamo

Home / Neuvonta / Jätteiden ABC

www.lsjh.fi

Hae jätteitä tai selaa luettelo

Etsi jätteen nimellä...

A	B	C	D	E	F	G	H	I	J	K	L	M	N	O	P	R
S	T	U	V	W	Y	Ä	Ö									





Kiitos!